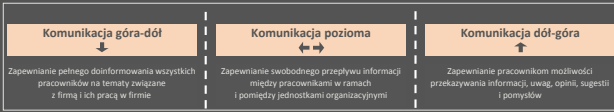
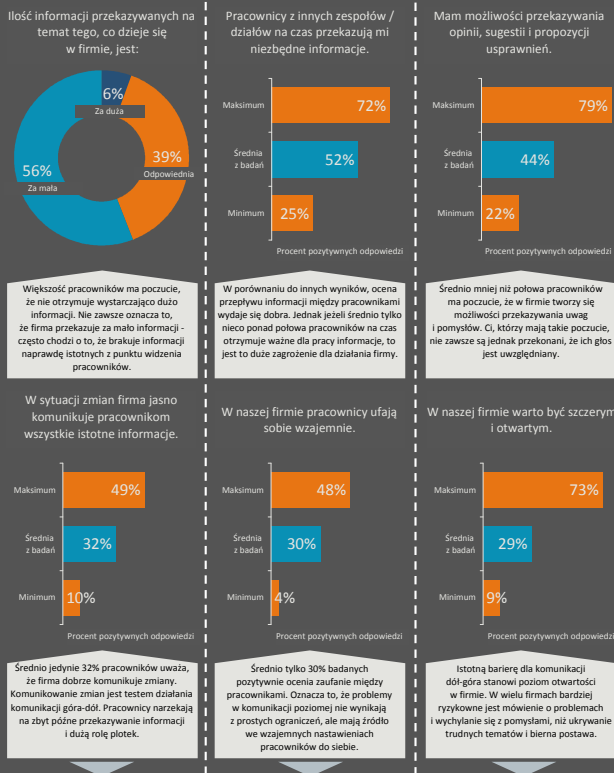


KOMUNIKACJA WEWNĘTRZNA NEWYKORZYSTANE ŹRÓDŁO PRZEWAGI KONKURENCYJNEJ

Obszary komunikacji wewnętrznej



Bariery



Głębsze problemy



Czego oczekują pracownicy?



Co to oznacza?

Efektywność organizacyjna zależy od komunikacji → **Komunikacja wewnętrzna nie działa dobrze** → **Poprawa komunikacji wymaga działań na głębszym poziomie**

Komunikacja wewnętrzna jest kluczowa dla efektywności organizacyjnej:
 - Pozwala budować zaangażowanie pracowników sprzyjające sprawnemu wdrażaniu strategii i inicjatyw zmian
 - Umożliwia lepszą integrację działań i sprawniejszy przebieg najważniejszych procesów
 - Daje szansę szybko reagować na problemy i wyzwania oraz sprzyja innowacyjności

Dane z 70 audytów komunikacji wewnętrznej* zrealizowanych przez GFMP Management Consultants wskazują na istnienie **poważnych barier w działaniu komunikacji wewnętrznej**. Pracownicy nisko oceniają działanie komunikacji w ich firmach. Bariery, stwierdzone w naszych badaniach, mają głębsze podłoże - w kulturze organizacyjnej i stylu zarządzania.

Stworzenie warunków do skutecznej komunikacji na tym głębszym poziomie jest największym wyzwaniem firm. Jednocześnie daje największą szansę na odblokowanie pełnego potencjału i uzyskanie długotrwałej, trudnej do skopiowania przewagi. Nie jest to zadanie jedynie dla działu komunikacji lub działu HR. Konieczne jest włączenie się zarządu firmy - to zarząd musi dać sygnał do zmiany i zrobić pierwszy krok.

Jak doskonalić komunikację?

1	DOWIEDZ SIĘ WIĘCEJ I NIE BÓJ SIĘ SIĘGNAĆ GŁĘBIEJ	BADANIE KOMUNIKACJI WEWNĘTRZNEJ I KULTURY ORGANIZACYJNEJ → Gdzie są problemy w naszej organizacji? → Z czego wynikają? → Jakie są potrzeby różnych grup pracowników? Efekty: — Zbudowanie świadomości potrzeby zmian — Oparcie się na faktach a nie przypuszczeniach
2	UKIERUNKUJ STRATEGICZNIE DZIAŁANIA KOMUNIKACYJNE	STRATEGIA KOMUNIKACJI WEWNĘTRZNEJ (na bazie diagnozy) → Na czym zależy organizacji i jakie mamy wyzwania? → Na czym skoncentrować działania komunikacyjne? → Kto, co i jak będzie komunikować? Efekty: — Jasny plan działania dla wszystkich nadawców — Przekonanie kadry zarządzającej do działań
3	ZWIĘKSZAJ EFEKTYWNOŚĆ KOMUNIKACJI WEWNĘTRZNEJ	DOSKONALENIE KOMUNIKACJI Kierunki działań doskonalących powinny być obrane na bazie diagnozy. W wielu przypadkach najlepsze efekty przynosi: → Zaangażowanie kadry kierowniczej w komunikację (zbudowanie świadomości, dostarczenie informacji, zapewnienie wsparcia) → Optymalizacja wykorzystania narzędzi komunikacji (jasne określenie funkcji, dostosowanie do potrzeb odbiorców) → Rozwijanie otwartości i wiarygodności firmy (rzeczywista zmiana kulturowa zainicjowana przez kierownictwo firmy)

* Prezentowane na wykresach dane pochodzą z 70 badań opinii pracowników przeprowadzonych przez GFMP Management Consultants. Oparte są na 62 080 ankietach. Ponieważ dane z poszczególnych badań odnoszą się do liczebnie zróżnicowanych populacji, prezentowane w raporcie średnie dla ogółu obliczane były jako średnia ze średnich z poszczególnych badań. Wykresy zawierają również "Maksimum", czyli najwyższy zanotowany wynik oraz "Minimum", czyli najniższy wynik ze wszystkich badań.

W przypadku wszelkich pytań dotyczących raportu, jak również tematu komunikacji wewnętrznej, serdecznie zapraszam do kontaktu:
Wojciech Kurda, Senior Consultant, GFMP Management Consultants
 e-mail: wkurda@gfmp.com.pl

Raport został przygotowany przez firmę GFMP Management Consultants doradzącą wiodącym firmom w kraju w obszarach zarządzania strategicznego, kultury organizacyjnej i komunikacji firmy.

